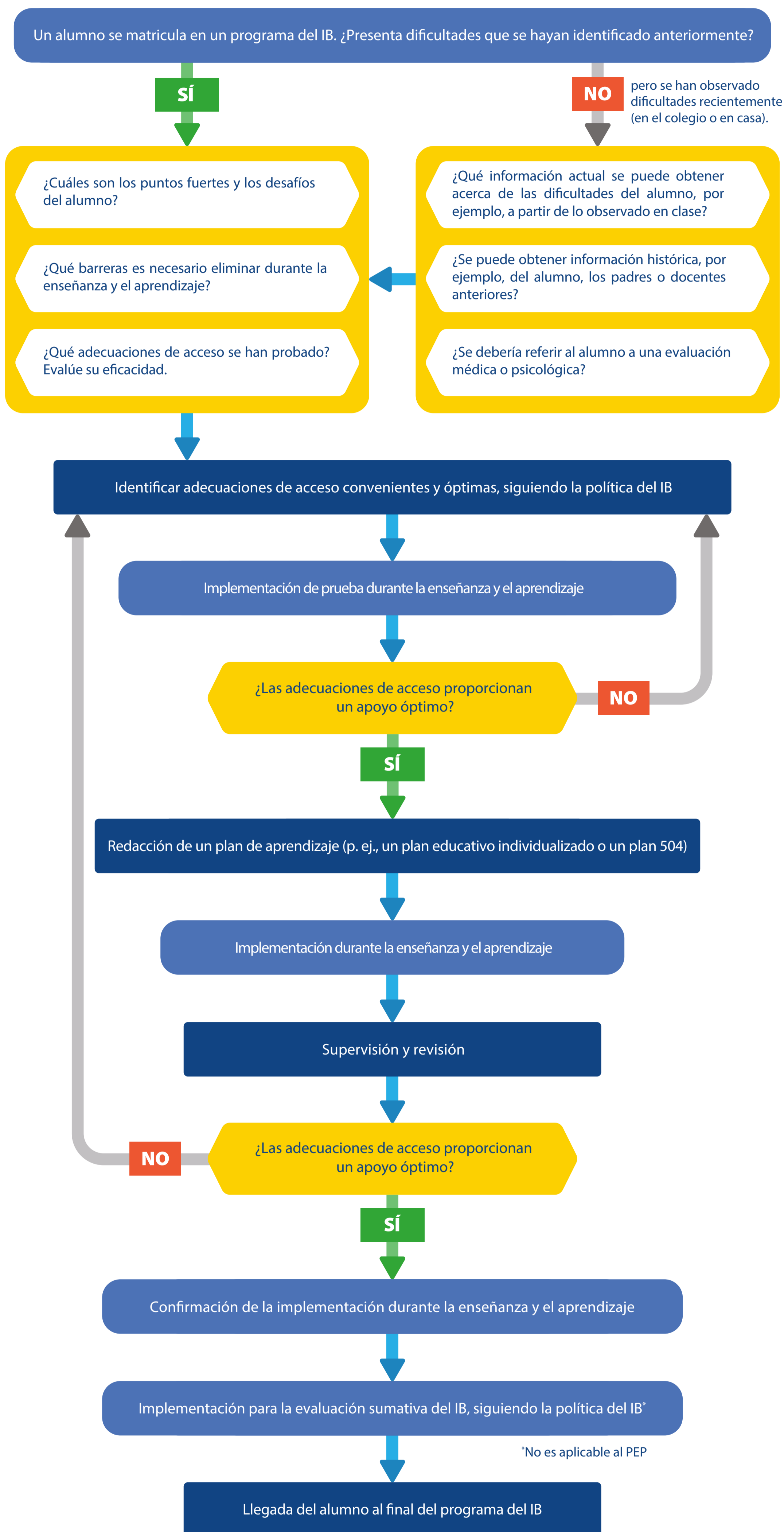


Adecuaciones inclusivas de acceso: esquema para la toma de decisiones



Tenga en cuenta que deben supervisarse y revisarse las adecuaciones de acceso y los planes de aprendizaje a lo largo del programa. Si en algún momento se observa un empeoramiento o el alumno presenta otras dificultades, debe retomarse el esquema anterior.